

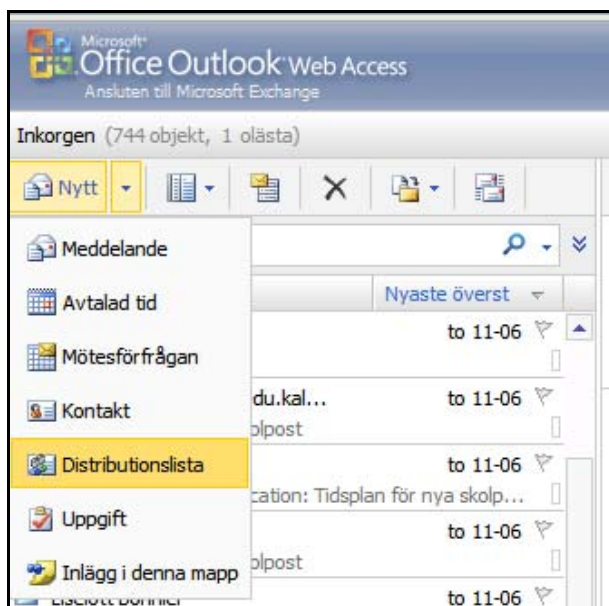
## Skapa egna distributionslistor (sändlistor) i nya skolposten

Skolposten automatiskapar sändlistor till alla klasser utifrån ProCapita och IST. Dessa är alltid uppdaterade och innehåller således alltid rätt elever. De anropas i skolposten med följande syntax:

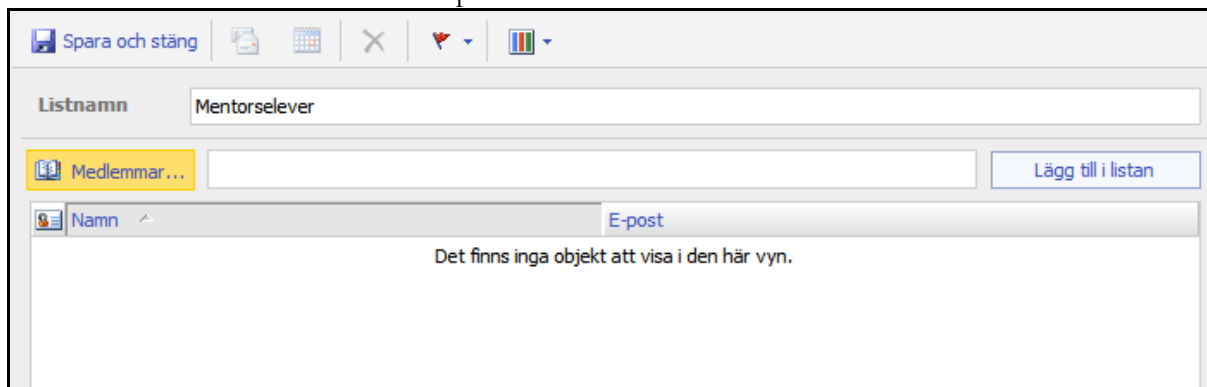
**Novaskolan År 7 Klass 7C**

**Stagneliuskolan Personal**

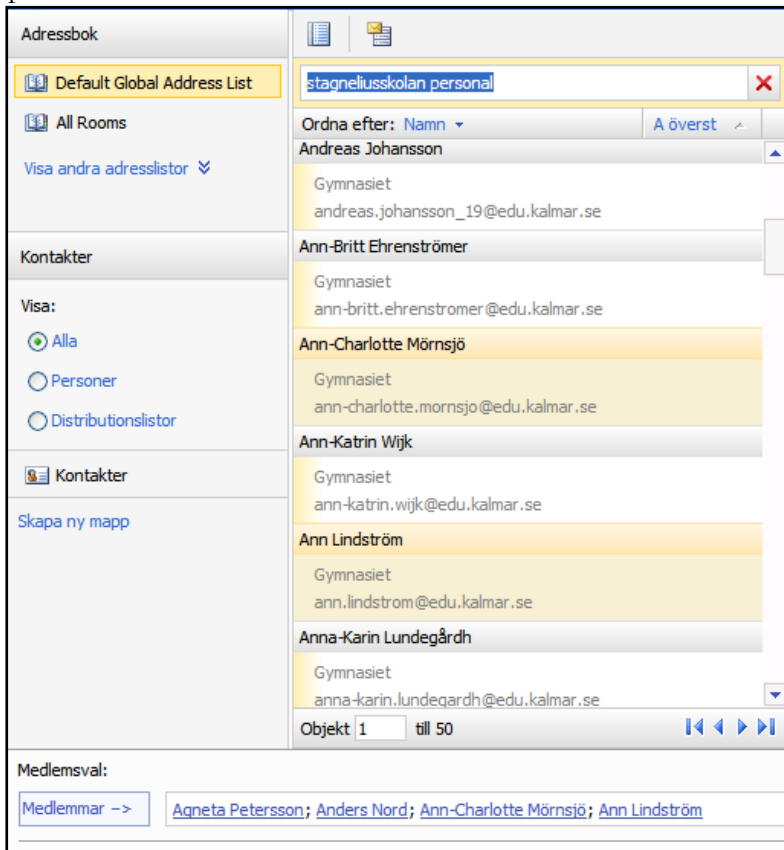
Vill man skapa egna sändlistor utifrån dessa automatiskapade listor går det alldeles utmärkt. Börja med att välja **Nytt Distributionslista**



Ge listan ett namn och klicka sedan på **Medlemmar...**

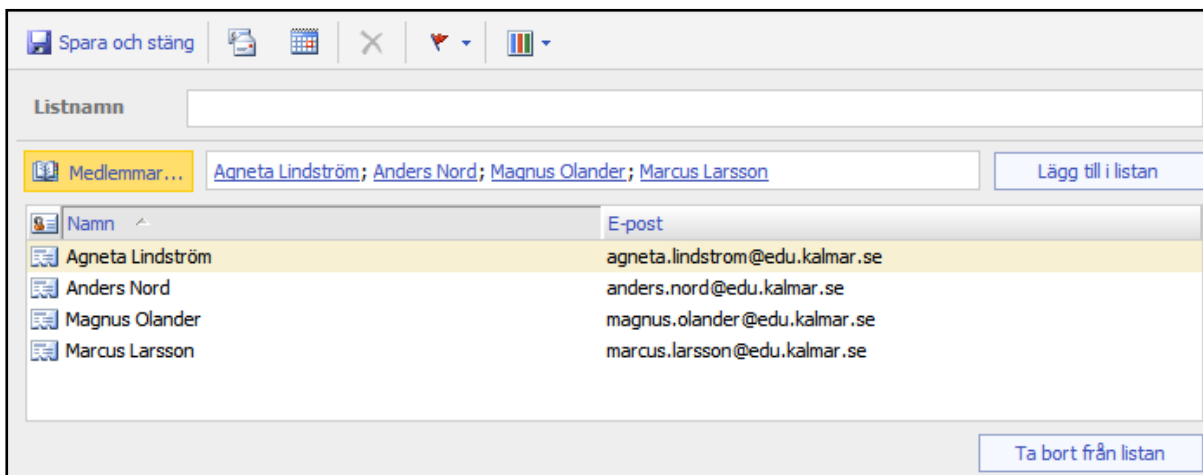


Skriv in namnet på den automatskapade sändlistan (ex. **Stagneliuskolan Personal**) som du vill plocka elever ifrån. **Observera att du måste skriva hela namnet.** De namn och e-postadresser som nu visas i adressboken är bara de som ingår i den sändlista du knappade in.



Välj de namn som du vill ska ingå i din egenskapade sändlista – antingen markerar du ett av namnen och klickar sedan på **knappen Medlemmar** eller så dubbelklickar du helt enkelt på önskat namn. Självklart kan Shift- och Ctrl-tangenter användas som vanligt. När du är klar ska du **klicka på OK-knappen**.

Avslutningsvis **klickar du på Lägg till i listan**.



Avsluta med **Spara och stäng**.

**KLART ATT ANVÄNDA** bland dina kontakter!!!