

KULTUR OCH FRITID I KALMAR



Kultur- och fritidsinformation
för barn och ungdomar i behov av särskilda insatser
Kalmar kommun 2009



Kalmar kommun
WWW.KALMAR.SE


Landstinget
i Kalmar Län



KALMARSUNDS
GYMNASIEFÖRBUND

INNEHÅLL

	Sida
 Bad.....	1
 Dans.....	2
 Djur och natur.....	3
 Idrott och motion.....	4-7
 Kultur och skapande.....	8-9
 Musik.....	10
 Fritidsgårdar.....	11
 Övrigt.....	12
 Intresseföreningar.....	13
 Information om LSS.....	14
 Information om Landstinget.....	15
 Information om kultur- och fritidsförvaltningen.....	16

FÖRORD

Broschyren är framtagen i samarbete mellan förvaltningar inom Kalmar kommun; kultur- och fritidsförvaltningen, omsorgsförvaltningen, barn- och ungdomsförvaltningen, Södermöre kommunalförvaltning, samt landstingets habilitering och Kalmarsunds Gymnasieförbund.

När du anmäler dig till en aktivitet:

Tänk på att ge ledaren viktig information som kan vara bra att veta, detta för att det ska bli så bra som möjligt för dig.

Ett stort TACK riktas till elever och lärare vid Gymnasiesärskolans medieprogram för layout och bilder.

Kalmar, februari 2009



FOTO
Daniel Eriksson



LAYOUT/REDIGERING
Daniel Blaszkiewicz



BAD

ÄVENTYRSBADET I KALMAR

Kalmar Familjebad har under de senaste åren satsat mycket på att göra badet mer anpassat för människor med olika funktionsnedsättningar.

I ett samarbete med habiliteringen i Kalmar strävar vi efter att utveckla en miljö som är anpassad till alla ålders- och målgrupper.

Äventyrsbadets badgrupper 2009

Ha kul i vattnet!

För dig som gillar vatten och vill hoppa, dyka, simma, leka och prova på olika redskap.

Målgrupp: Barn och ungdomar i åldrarna 10-14 år med Asperger syndrom.

Tid: Fredagar kl. 16.00 -16.40 med start den 23/1.

Plats: Äventyrsbadets nya bassäng och äventyrsdelen.

Antal deltagare: 5-8

Pris: 575 kr.

Simskola nybörjargrupp, steg 1

Mål/Syfte: Efter kursen kan barnet ta sig fram kortare sträckor i vattnet utan flythjälpmedel. För att tillgodogöra sig kursen bör barnet ha vattenvana.

Målgrupp: Barn i åldrarna 6-11 år med

eller utan rörelsehinder. För dig som behöver extra tid, stöd och anpassad undervisning i mindre grupp. Barnet har en vuxen med sig i vattnet.

Tid: Fredagar kl. 16.45-17.15 med startdatum den 23/1.

Plats: Äventyrsbadets varmvattenbassäng.

Antal deltagare: 5-8

Pris: 575 kr.

Simskola fortsättningsgrupp.

Mål/Syfte: Efter kursen kan barnet ta sig fram kortare sträckor i djupa bassängen och längre sträckor i varma bassängen, utan flythjälpmedel.

Målgrupp: Barn i åldrarna 6-12 år med eller utan rörelsehinder. För dig som behöver extra tid, stöd och anpassad undervisning i mindre grupp. För dig som behöver finslipa på simtekniken. Vid behov har man vuxen med sig i vattnet.

Tid: Fredagar kl. 15.30-16.00 med startdatum den 23/1.

Plats: Äventyrsbadets varmvattenbassäng och stora bassängen.

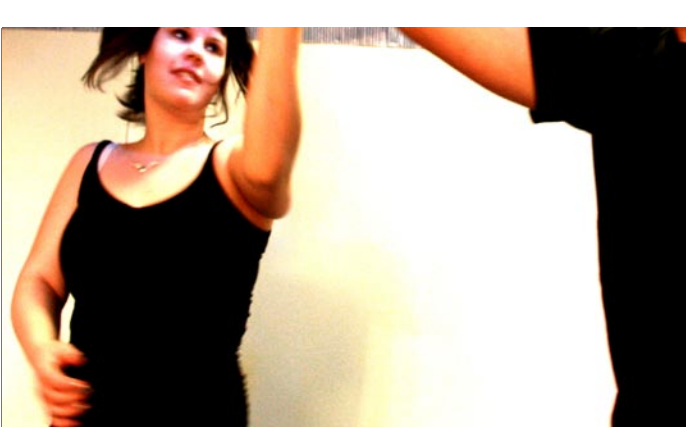
Antal deltagare: 5-10

Pris: 575 kr.

Arrangör:

Äventyrsbadet i samverkan med
Habilitering Söder.

Anmälan: Äventyrsbadets reception
Tfn 0480-45 27 10 el. 45 27 11



DANS

LINEDANCE

Kom och var med i den roliga dansformen Linedance. Alla dansar tillsammans på långa led. Vi lär oss enkla steg och turer. Du behöver inte ha med dig någon danspartner eller ha dansat förut.

Start: Nybörjarkurser för allmänheten startar varje hösttermin.

Tid: Tisdagar kl 18.00-19.30.

Plats: OBS! NY LOKAL:
FÖRLÖSA FOLKETS HUS.

Ledare: Britt-Marie "Bitte" Dahlberg.

Pris: 500 kr/termin.

Du får prova på gratis de två första träffarna.

Kontaktperson:
Britt-Marie Dahlberg
Mobiltfn: 073-332 34 36.
Arrangör: Ostkantens Linedancers
Hemsida: www.ostkanten.com

SANDRA-DISCO

För dig i årskurs 7 och uppåt.

Datum: Meddelas av Discovännerna

Tid: 18.30-22.00

Plats: Sandra

Inträde: 50 kr

Arrangör: Discovännerna

Ta kontakt via e-post:
sandradisco@gmail.com

Se även Kalmar kulturskola sid 8.



DJUR OCH NATUR

PÅRYDS SCOUTKÅR

Påryd Scoutkår bedriver verksamhet för scouter från och med 7 år och uppåt. Verksamheten bedrivs i vår scoutstuga som ligger precis innan Påryd samhälle (om du kommer från Tvärskog). Scoutträffarna är varannan lördag och är för det mesta vid eller i närheten av scoutstugan. Alla är välkomna. Du som behöver extra stöd bör ha vuxen följeslagare med dig.

Kontaktperson:

Peter Alm

Mobiltn 070-676 83 38

Mer information se hemsidan:

www.parydscoutkar.se

SKÄLBY 4H-GÅRD

Till Skälby kan alla komma.

Gården är öppen:

Vardagar kl. 9.00-17.00.

Helger kl. 9.00-16.00.

Caféet är öppet:

Vardagar kl. 10.00-16.00.

Helger kl. 11.00-15.00.

Ponnyridning lördagar och söndagar kl. 13.00-14.00.

Handikappridning eller körning med häst och vagn kan bokas vardagar.

Pris: 30 minuter 150 kr.

Ramp finns, men ingen lift.

En del av djurhagarna är öppna för besökare att gå in i.

Läs mer om aktiviteter och

arrangemang på vår hemsida.

Hör gärna av er om särskilda önskemål.

Kontakt:

Personal på tfn 0480-237 79

E-post: skalby_4h@hotmail.com

Hemsida: www.skalby-4h.nu



IDROTT OCH MOTION

BOCCIA OCH CURLING CALMIF

Tid: Måndagar kl. 19.00-21.00 (OBS ny veckodag)

Plats: Sporthallen, C-hallen

Även för synskadade.

Boccia kan även svårt rörelsehindrade spela med hjälp av ränna.

Kontaktperson: Willy Englund
Tfn 0480-274 78

BOCCIA UTOMHUS

Den varma årstiden. Även för synskadade och svårt rörelsehindrade.

Kontaktpersoner:
Willy Englund 0480-274 78

BORDTENNIS

Tid: Tisdagar kl 17.00–18.30 för barn och ungdomar från 10 år och uppåt.

Tid: Torsdagar kl 17.00–18.30 för barn och ungdomar med någon form av rörelsenedsättning. (Rullstol är inget hinder)

Plats: J-O Waldnerhallen Trångsundsvägen 20 (gamla Volvofabriken).

Pris: Ingen kostnad. Det är en gratis prova-på-verksamhet.

Anmälan och ev. frågor kontakta:
Johnny Eklund
Tfn 0480-206 38 eller 073-398 57 90
E-post: kalmar.btk@telia.com
Arrangör: Kalmar BTK

BOWLING

Tid: Tisdagar kl. 17.00-18.00

Plats: Kalmar Bowlingcenter

Ålder: 7-18 år

Pris: 200 kr i medlemsavgift samt bankostnad (30 kr/gång).

Hjälpmédlet "Gotlandsrännan" finns. Vänkelista.

Anmälan till:
Ledare: Staffan Mattsson
Tfn 0480-41 16 56
Arrangör: BK Cahoot



IDROTT OCH MOTION

GOLF

Handikappanpassad niohåls Pay and Playbana i Binga, söder om Kalmar. Inga krav på medlemskap. Bunkrar och bana är ganska platt och underlaget är hårt, så det går lätt att ta sig fram på banan med rullstol. Handikapptolett finns.

Information om priser och öppethållande:
Hemsida: www.bingagolf.se

GYMPA MED FÖRLÖSA GoIF

Häng med och gympa med ett härligt gäng i alla åldrar. Rör på hela kroppen till blandade takter från dagens hitlistor till slagars med några år på nacken. Två instruktörer visar samtidigt en hoppvariant och en "hopplös" variant. Följ med på det du gillar och som passar dig. Alla är välkomna. Vid behov ska vuxen följeslagare följa med.

Tid: Måndagar kl. 19.30-20.30

Plats: Lindsdals Sporthall (stor grupp)

Tid: Torsdagar kl. 19.00-20.00

Plats: Lindsdals Sporthall (stor grupp)

Tid: Lördagar kl. 09.00-10.00

Plats: Lindsdalskolans Gymnastiksal (liten grupp)

Pris:

Ungdom 350 kr/termin

Engångsmedverkan 30 kr/gång

Kontakt:
Förlösa Golf 0480-47 39 00

INNEBANDY

Tid: Onsdagar kl. 18.00-20.00

Plats: Sporthallen, D-hallen.

Ålder: Från ca 12 år och uppåt

Ledare: Claes Rosenqvist

Kontaktperson:
Willy Englund 0480-274 78
Claes Rosenqvist 0480-696 34
Arrangör: CALMIF

RULLSTOLSINNEBANDY "CALMAR IF KNIGHTS"

Tid: Torsdagar kl. 18.00-20.00

Plats: Novaskolan.

Kontaktperson:
Richard Gunnarsson
Mobiltn 070-553 90 18



IDROTT OCH MOTION

KALMAR SKYTTEGILLE

För dig från ca 7 års ålder och uppåt som behöver vara i mindre grupp.

Välkommen till luftvapenskytte med Kalmar Skyttegille.

Tid: Tisdagar kl.18.00-19.30

Plats: Kommunens luftgevärshall, Skälby loge.

Pris: 10 kr/serie (1 inskjutningstavla + 4 poängtavlor)

Antal deltagare: max. 7/grupp

Rullstolsburna som klarar flytt över till stol går bra.

Föreningen kan inte erbjuda elektronskytte för synskadade.

Anmälan:

Peter Sander tfn 0480-251 87

Hemsida:

www-passagen.se

sök där på Kalmar Skyttegille

PROVA PÅ KLÄTTRING

Här får du möjlighet att klättra uppför väggarna!

Kalmar Klätterklubb har regelbundet "prova på" för en intresserad allmänhet.

Du kan försöka ta dig uppför en 7,5 m hög vägg. Då har du sele och säkerhetslina och en ledare finns med hela tiden. Du kan också klättra fritt på 5 andra lägre väggar. De 5 väggarna kan variera från lätta till svåra.

Det ligger en tjock madrass under och tar emot dig om du skulle trilla.

Tid: Måndagar och torsdagar mellan kl. 18.00-20.00.

Plats: Stuvargränd 5 i Kalmar.

(Norra Kajplanen intill Sodexo städfirma. Gå in genom den grå metalldörren på långsidan av byggnaden).

Pris: 40 kr per gång

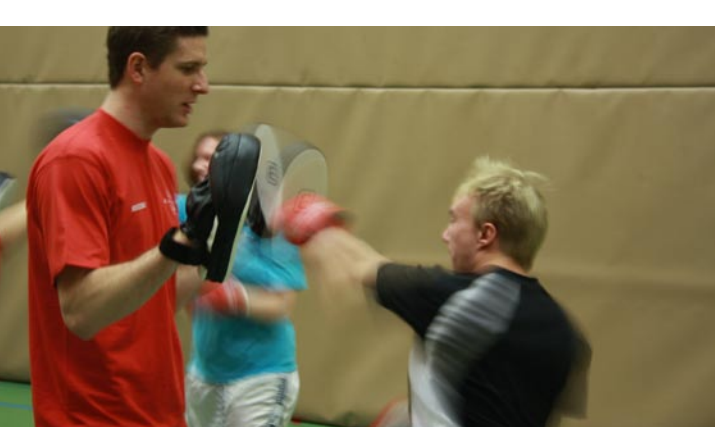
Alla som har behov av extra stöd ska ha vuxen följeslagare med sig.

För mer information ring

Peter Magnusson,

Kalmar Klätterklubb

Mobiltn 073-370 55 76



IDROTT OCH MOTION

RIDNING

Ridklubben Udden

Ridgrupper och ridläger för barn, ungdomar eller vuxna med funktionsnedsättning.

Kontaktperson:

Pia Hogland tfn 0480-47 82 27

Hemsida:

www.ridklubbenudden.com

SPORTSKYTTE (LUFTVAPEN)

Planerad tid: Tisdagar 17.30-19.00

Plats: Skälby skjuthall

Även för synskadade.

För mer information kontakta Willy.

Kontaktperson:

Willy Englund tfn 0480-274 78

SMÅLANDS HANDIKAPP- IDROTTSFÖRBUND

Frågor om handikappidrott, information om läger, tävlingar mm. kan ställas till Smålands Handikappidrottsförbund:

Ewa Anemyr

Handikappidrottskonsulent

Tfn 0495-125 14,

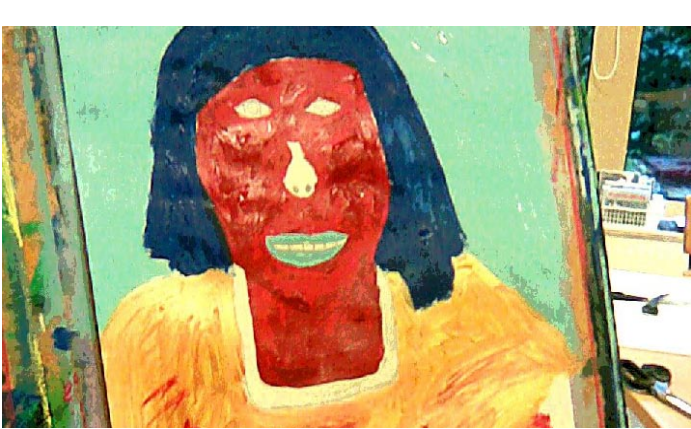
mobiltfn 070-885 04 90

Hemsida:

www.handikappidrott.se/smaland

Läs mera på hemsida:

www.handikappidrott.se



KULTUR & SKAPANDE

KALMAR KULTURSKOLA

Vi erbjuder kulturell verksamhet till alla kommunens barn och ungdomar upp till 20 år. Undervisning ges både individuellt och i grupp och anpassas i så stor utsträckning som möjligt till varje deltagares behov. Hela vårt utbud finns att ta del av på hemsidan. Vi har fyra gruppverksamheter som är särskilt anpassade för dig med funktionsnedsättning. Nycirkus kommer att starta hösten 2009!

Teaterlek

Vi leker, dansar och sjunger oss igenom sagor och historier

Ålder 7-9 år

Tid: Måndagar 16.00 – 16.40

Antal deltagare: Max 6 deltagare

Plats: Kulturskolan rum 5 i Baronen

Dans och rörelse

Tid: Onsdagar 18.00 – 18.40

Plats: Tullen (röd träbyggnad vid stadsbiblioteket)

Antal deltagare: Max 12 deltagare

Rullstolsdans

Tid: Torsdagar 17.00 – 17.40

Plats: Tullen (röd träbyggnad vid stadsbiblioteket)

Antal deltagare: Max 8 deltagare

Eurytmi

Tid: Onsdagar 19.00

Lokal: Tullen (röd träbyggnad vid stadsbiblioteket)

Anmälan:

Expeditionen 0480-45 06 90

Hemsida: www.kalmar.se

(Klicka på invånare, sedan fritid och kultur)

BIBLIOTEKET

På biblioteken kan du låna talböcker, ljudböcker, bok och band/Daisy, böcker med stor stil, lättlästa böcker och mycket annat.

Äppelhyllan

På huvudbibliotekets barn- och ungdomsavdelning finns Äppelhyllan.

Där finns böcker som går att lyssna, känna och titta på.

På bibliotekets Äppelhylla finns bland annat:

Daisy-talböcker, taktila böcker, tecken-
språk, pictogram, punktskrift och bliss.
Alla som behöver får låna från Äppelhyllan. Om det är något du tycker saknas där, så säg gärna till oss.

Kontakt:

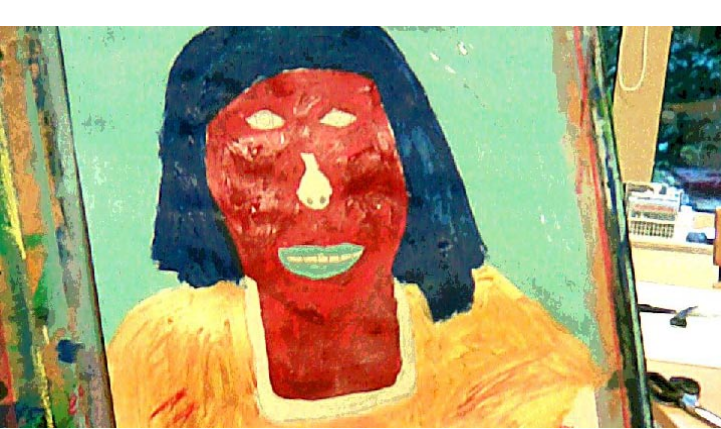
Huvudbibliotekets information

tfn. 0480-45 06 30 eller

låneexpedition 45 06 37

Hemsida: www.kalmar.se

(Klicka på invånare, sedan fritid och kultur)



KULTUR & SKAPANDE

DIGITALA BILDER.... FRÅN KAMERA TILL DATOR

För dig som är 14 år och uppåt och har behov av anpassad grupp.

Lär dig spara bilder, redigera, infoga bilder i dokument och skicka till kompisar och familj.

Vi använder programmen Photoshop Elements 5 för bilderna, Word för ordbehandlingen och en hotmailadress för e-posten.

Antal gånger: 5 tillfällen

Ledare: Bo Björkholm

Plats: Datasalen, Högalids folkhögskola

Tid: Tisdagar - tid meddelas senare

MÅLA MED PENSEL VID STAFFLI

För dig som är 14 år och uppåt och har behov av anpassad grupp.

Tid: Söndag kl. 17.00-18.30

Antal gånger: 7 tillfällen

Ledare: Anne Sverkerson

Plats: Studieförbundet Vuxenskolan lokal, Strömgatan 1

TEATER FUB

För dig som är 14 år och uppåt och har behov av anpassad grupp.

Tid: Torsdag kl. 18.15-19.45

Antal gånger: 10 tillfällen

Ledare: Sara Svanberg

Plats: Lindsdals fritidsgård

TRYCK FINA BILDER PÅ TYG TILL VÄSKOR, KUDDAR OCH ANNAT KUL

För dig som är 14 år och uppåt och har behov av anpassad grupp.

Tid: Måndag varannan vecka 17.00-18.30

Antal gånger: 6 gånger

Ledare: Maria Johansson

ANMÄLAN:

Studieförbundet Vuxenskolan

Tfn 0480-221 65

E-post: kalmar@sv.se

Hemsida: www.sv.se/kalmar



MUSIK

STUDIEFRÄMJANDET

Lär dig spela klaffgitarr

Studiefrämjandet erbjuder musik-cirklar för dig som vill vara med och spela tillsammans med andra. Kanske du vill spela i ett band så småningom. Ett instrument man kan lära sig spela är klaffgitarr. Tre ackord räcker för att kunna spela det mesta. Instrumentet passar de flesta musikälskare som har nedsatt förmåga att hantera en vanlig gitarr.

Ledare: Tommy Fridolfsson

Är ni en grupp som vill spela på annan ort, så kan ledaren komma till er.

Anmälan till kurs i klaffgitarr:
Agneta Laakso 0480-513 70,
mobiltfn 070-813 31 87
Läs mer om Klaffgitarren:
www.klaffgitarr.com

MONOKROM

Är ett ungdomshus med musikinriktning. Vi vänder oss i första hand till dig som är 13-25 år.

Kontakta:

Johan Ericsson 0480- 45 07 31

Lise Larsen 0480- 45 07 37

Hemsida: www.monokrom.nu

SJUNG OCH SPELA MED MAY-GULL

För dig som är 14 år och uppåt och har behov av anpassad grupp.

Tid: Måndag varannan vecka
kl. 18.30-20.00

Antal gånger: 7 gånger

Ledare: May-Gull Enarsson

Anmälan:

Studieförbundet Vuxenskolan

Tfn 0480-221 65,

E-post: kalmar@sv.se

Hemsida: www.sv.se/kalmar



FRITIDSGÅRDAR

FRITIDSGÅRDAR

I Kalmar kommun finns i dag 10 fritidsgårdar och 3 träffpunkter. På fritidsgården träffas ungdomar i en trygg och drogfri miljö. Här kan du pröva nya aktiviteter eller bara vara.

Öppettider kan variera mellan gårdarna och från tid till tid. Kolla gärna innan.

Falkenberg fritidsgård	45 33 12
Funkabo fritidsgård	45 07 35
Lindsdal fritidsgård	45 29 50
Nova fritidsgård	45 07 30
Oxhagen fritidsgård	070-534 47 47
Rinkabyholm fritidsgård	45 29 61
Smedby fritidsgård	45 29 66
Trekanten fritidsgård	45 21 16
Vasa fritidsgård	45 33 41

Södermöre kommun

Ljungbyholm fritidsgård	45 29 52
Påryd träffpunkt	45 29 52 (Ljungbyholm)
Halltorp träffpunkt	45 29 52 (Ljungbyholm)
Vassmolösa träffpunkt	45 29 52 (Ljungbyholm)

KORTTIDSTILLSYN

Ungdomar mellan 12-21 år som behöver tillsyn efter skolans slut kan ansöka om korttidstillsyn. Verksamheten är integrerad med övrig ungdomsverksamhet på fritidsgården.

Under lov och studiedagar kan du komma hela dagar. Då åker vi ofta iväg på utflykter och läger.

Fritidsgårdar som har korttidstillsyn är Funkabo, Lindsdal- och Ljungbyholms fritidsgårdar.

Information om ansökan se vidare sid 14.



ÖVRIGT

STUDIEFÖRBUNDET VUXENSKOLAN

Snacka lätt engelska

För dig som är 14 år och uppåt och har behov av anpassad grupp.

Tid: Tisdag kl.17-18.30

Antal gånger: 10 gånger

Ledare: Karen Swartz

Enklare matlagning

För dig som är 14 år och uppåt och har behov av anpassad grupp.

Tid: Torsdag kl. 17.30-19.45

Antal gånger: 6 gånger

Ledare: Amanda Farhadian

Laga mat tillsammans med din fritids- kompis, kontaktperson eller anhörig

För dig som är 14 år och uppåt och har behov av anpassad grupp.

Antal gånger: 1 gång per månad

Ledare: Amanda Farhadian

Ring för mer information om tid och plats!

Anmälan:
Studieförbundet Vuxenskolan
Tfn 0480-221 65
E-post: kalmar@sv.se
Hemsida: www.sv.se/kalmar



INTRESSEFÖRENINGAR

INTRESSEFÖRENINGAR

Som medlem i en intresseförening får man ofta inbjudan till olika aktiviteter. Där kan du få kunskap och vara med och påverka i samhället. Intresseföreningarna ordnar ibland utflykter, resor, fester och andra fritidsaktiviteter. Exempelvis:

Attention i Kalmar län

Föreningen för barn, ungdomar och vuxna med neuropsykiatriska funktionshinder.

Kontaktperson:
Lena Eriksson, ordf.
Tfn 0480-47 91 96, 070-304 32 35
Hemsida Riksförbundet Attention:
www.attention-riks.se

FA Föreningen Autism i Kalmar

Kontaktperson: Kenneth Lindqvist, ordf.
Tfn 0481-486 67
Tfn 0481-126 05 telsvarare/fax
Hemsida: www.autismkalmar.se
Hemsida Riksföreningen Autism:
www.autism.se

FUB Föreningen för barn, unga och vuxna med utvecklingsstörning

Kalmarbygdens FUB
Kontaktperson:
Anne Sverkersson, 073-158 44 17
E-post: heijock@hotmail.com
Hemsida FUB riksorganisation:
www.fub.se

RBU Föreningen för Rörelsehindrade Barn och Ungdomar i Kalmar län

Kontaktperson:
Lars Johansson, ordf.
Tfn 0492-156 24
Hemsida Riksförbundet för
Rörelsehindrade Barn och Ungdomar:
www.rbu.se

Hjärnskadeförbundet Hjärnkraft i Kalmar län

Kontaktperson:
Rolf Dietmann, ordf.
Tfn kansli: 0480-292 84
Hemsida:
www.kalmar.hjarnkraft.nu
Hemsida Hjärnskadeförbundet
Hjärnkraft:
www.hjarnkraft.nu

Föräldraföreningen för hörselskadade barn i Kalmar län

Kontaktperson:
Maria Johansson
Tfn 0499-220 93
E-post: maria_johansson_60@hotmail.com
Hemsida Hörselskadades Riksförbund:
www.hrf.se

INFORMATION OM LSS

INFORMATION OM LSS

Lag om stöd och service till vissa funktionshindrade (LSS) är en rättighetslag som ska garantera att personer med omfattande och varaktiga funktionshinder får den hjälp de behöver i det dagliga livet. LSS ger rätt till tio insatser. Några insatser som kan underlätta barn och ungdomars deltagande i kultur- och fritidsaktiviteter är:

- **Ledsagarservice** ska vara en personlig service, anpassad efter individuella behov som ska kunna underlätta för den enskilde att delta i samhällslivet.
- **Kontaktperson** ska vara en medmänniska som kan underlätta för den enskilde att leva ett självständigt liv genom att främja sociala kontakter, ge hjälp att delta i fritidsaktiviteter samt ge råd i vardagssituationer.
- **Personlig assistans** ska vara ett personligt utformat stöd till den som på grund av stora och varaktiga funktionshinder behöver hjälp med sina grundläggande behov (personlig hygien, måltider, klä av och på sig, kommunicera).

KORTTIDSTILLSYN

För skolungdom över 12 år. Är till för att ungdomar ska kunna få tillsyn före och efter skoldagen samt under skolloven.

Ansökan om LSS-insatser för barn och ungdomar görs till
LSS-handläggare:
Britt-Marie Håkansson 0480-45 35 19
E-post:
britt-marie.hakansson@kalmar.se
Gunilla Lindblom 0480-45 37 78
E-post:
gunilla.lindblom@kalmar.se
Gun Wallin 0480-45 38 07
E-post:
gun.wallin@kalmar.se
(Södermøre kommunal)

INFORMATION OM LANDSTINGET

FRITIDSSAMORDNARE PÅ HABILITERING SÖDER

Ibland kan det vara bra att få prata med någon om vad man vill och kan göra, på sin fritid. Prata om olika aktiviteter, vilket stöd du behöver och annat som är viktigt för att fritidsaktiviteterna skall fungera för dig. Kontakta någon av oss fritidssamordnare på Habilitering Söder eller gå in på vår hemsida. Där hittar du också information om sommarläger. Tänk på att söka till läger i god tid!

Marita Engstrand
Tfn 0480-840 79
Anette Håkansson-Ljungström
Tfn 0480-843 22
E-post: maritae@ltkalmar.se
E-post: anetteha@ltkalmar.se
Hemsida:
www.ltkalmar.se/habilitering/fritiden_soder

HANDIKAPPKONSULENTEN

Vid frågor om bidrag till resor kontakta:

Handikappkonsulenten
Christer Andersson 0480-842 46
E-post: christera@ltkalmar.se
Handikappenheten
Landstingets kansli
Box 601
391 26 Kalmar

HANDIKAPPIDROTTS- KONSULENTEN

Handikappidrottskonsulent
Kalmar län:
Jonas Lundgren 0480-841 92
E-post: jonasl@ltkalmar.se

INFORMATION OM KULTUR- OCH FRITIDSFÖRVALTNINGEN

KULTUR- OCH FRITIDSFÖRVALTNINGENS VERKSAMHETER:

- Kulturskola
- Bibliotek
- Fritidsgårdar
- Monokrom
- Kultur-, idrott- och föreningsstöd

Kontaktperson föreningsstöd/idrott och fritid:

Kaja Halleén-Holmström

Tfn 0480-45 06 07

E-post:

kaja.halleen-holmstrom@kalmar.se

Kontaktperson föreningsstöd/kultur:

Björn Samuelsson

Tfn 0480-45 06 11

E-post:

bjorn.samuelsson@kalmar.se

Samordnare för utvecklingsfrågor:

Katarina Johansson-Storm

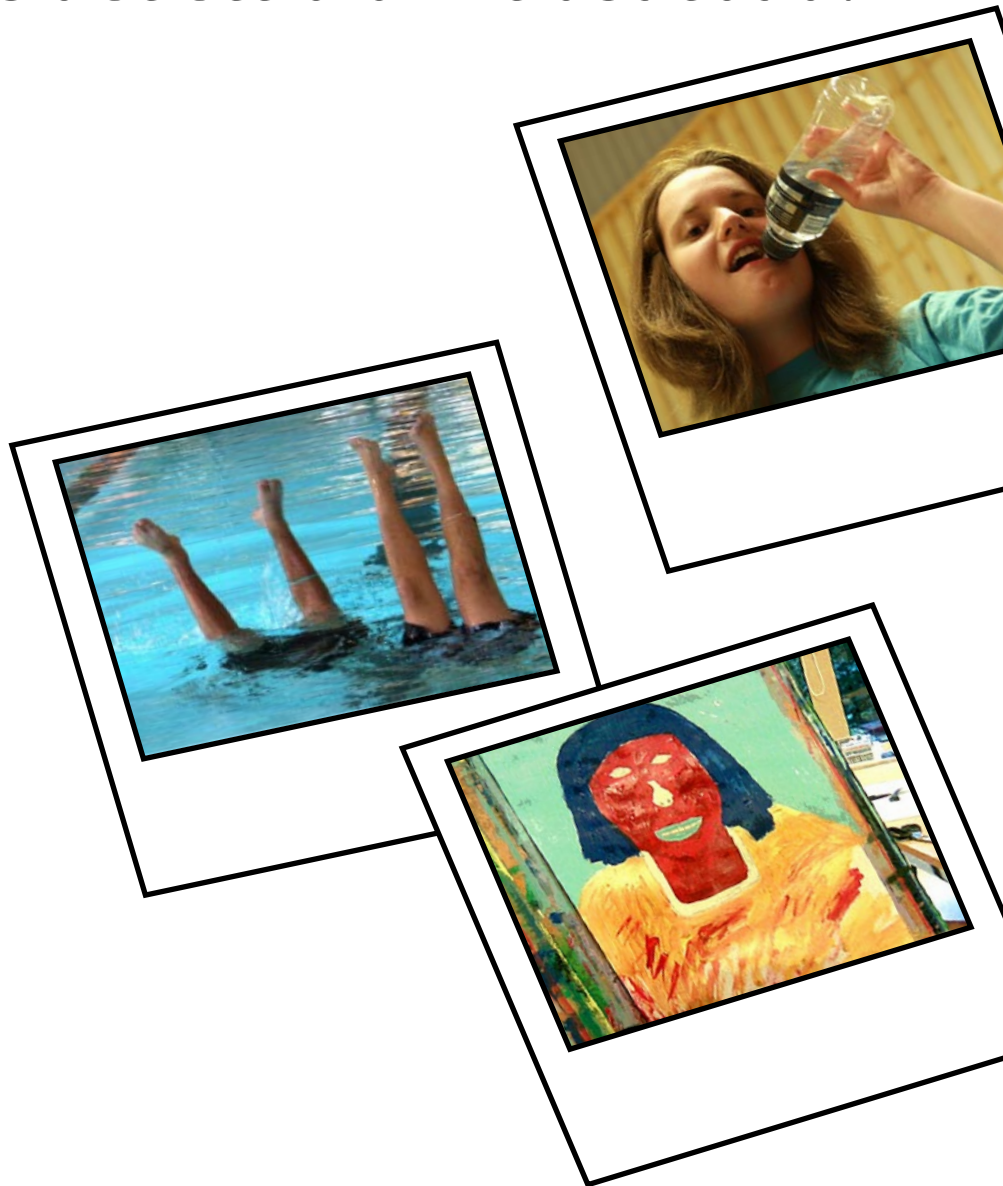
Tfn 0480-45 06 27

E-post:

katarina.johansson-storm@kalmar.se

Har du långtråkigt?

I Kalmar finns det ett bra fritidsutbud!



Informationen är på lättläst svenska