

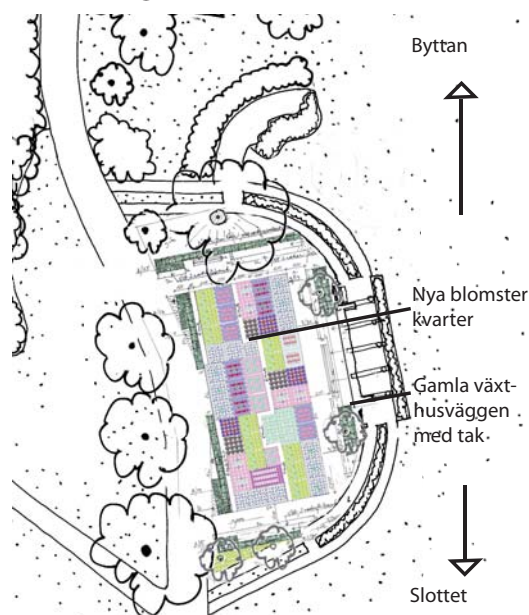
# Stadsparkens nya blomsterkvarter

Mellan åren c:a 1900- och fram till 1940-talet låg stadsparkens växthus och plantskola på platsen för denna plantering. När växthusen revs sparades en av väggarna och byggdes därefter om till den paviljong med tak som vi ser idag. Paviljongen är vänd ut mot de stora gräsyterna och havet. Dess baksida får nu en ytterligare funktion, att bilda stomme för det nya rummet med fleråriga blommande örter, gräs, lökar och rosor. Rummet inramas av idegranshäckar och fem stycken vitblommande japanska körsbärsträd. Planteringen är organiserad i rutnät vilket ger en association till den tidigare blomsterodlingen i växthusen.



Vy över slottet och kommunens gamla växthus och blomsterodlingar. Foto taget från andra våningen på gamla Byttan c:a 1904.

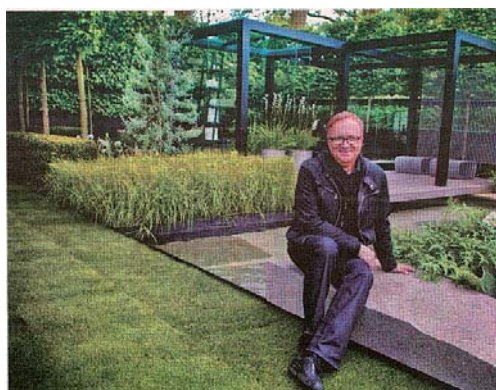
Planteringen är formgiven av den internationellt prisbelönte landskapsarkitekten Ulf Nordfjell, som väckte stor uppmärksamhet 2009, när han vann den mest prestigefyllda trädgårdsutställningen i Europa, Chelsea flower show i England.



Nya blomsterkvarter väster om den gamla växthusväggen.  
Nedan: Ulf Nordfjell vid sin vinnande trädgård i Chelsey, England, 2009



I blomsterkvarteren har landskapsarkitekten Ulf Nordfjell arbetat med en sober färgskala mellan vitt, silvergrått, lime, rött och blått.



Planteringsytan är c:a 500 m<sup>2</sup> och innehåller 48 st olika örter, gräs och lökar, samt tre sorters rosor. Planteringen är inramad av låga idegranshäckar och vitblommande körsbärsträd. Totalt 3 300 st plantor.

Växterna kommer att blomma växelvis från mars -oktober/november. Julrosorna och lökväxterna tillsammans med körsbärsträden inleder vårfloret och avlöses därefter av irisar, pioner, aklejoj och violer. Därefter kommer de högsommarblommande örterna i stor mängd. Till hösten avslutas blomstersäsongen med ett vackert flor av astrar och anemoner tillsammans med vackra gräs. Dessa kommer att stå kvar över vintern och ge en särskild karaktär åt planteringen när rimfrosten och lätt snö förstärker formerna av dekorativa fröställningar och blad.

## Växtlista uppdelad efter planteringskvarter, varje kvarter är c:a 2x2 m

### A

Lammörön, (*Stachys bysantina* 'Silver Carpet')  
 Trädgårdsiris, mörkviolett, (*Iris germanica* 'Superstition')  
 Silvermartorn, (*Eryngium giganteum* 'Silver Ghost')  
 Perovskia, blå, (*Perovskia atripicifolia* 'Little Spire')  
 Stort fjädergräs, (*Stipa Gigantea*)

### B

Ulleternell, (*Anaphalis triplinervis*)  
 Trädgårdsiris, mörkviolett/svart, (*Iris germanica* 'Black Swan')  
 Martorn, silverblå, (*Eryngium bourgatii* 'Picos Amethyst')  
 Brittssommaraster, mörkviolett, (*Aster amellus* 'Veilchenkönigin')  
 Stort fjädergräs, (*Stipa Gigantea*)

### C

Stäppsalia, mörkviolett (*Salvia nemorosa* 'Caradonna')  
 Akleja, röd, (*Aquilegia vulgaris* var. *stellata* 'Ruby Port')  
 Grekisk vädd, röd (*Knautia macedonica* 'Mars Midget')

### D

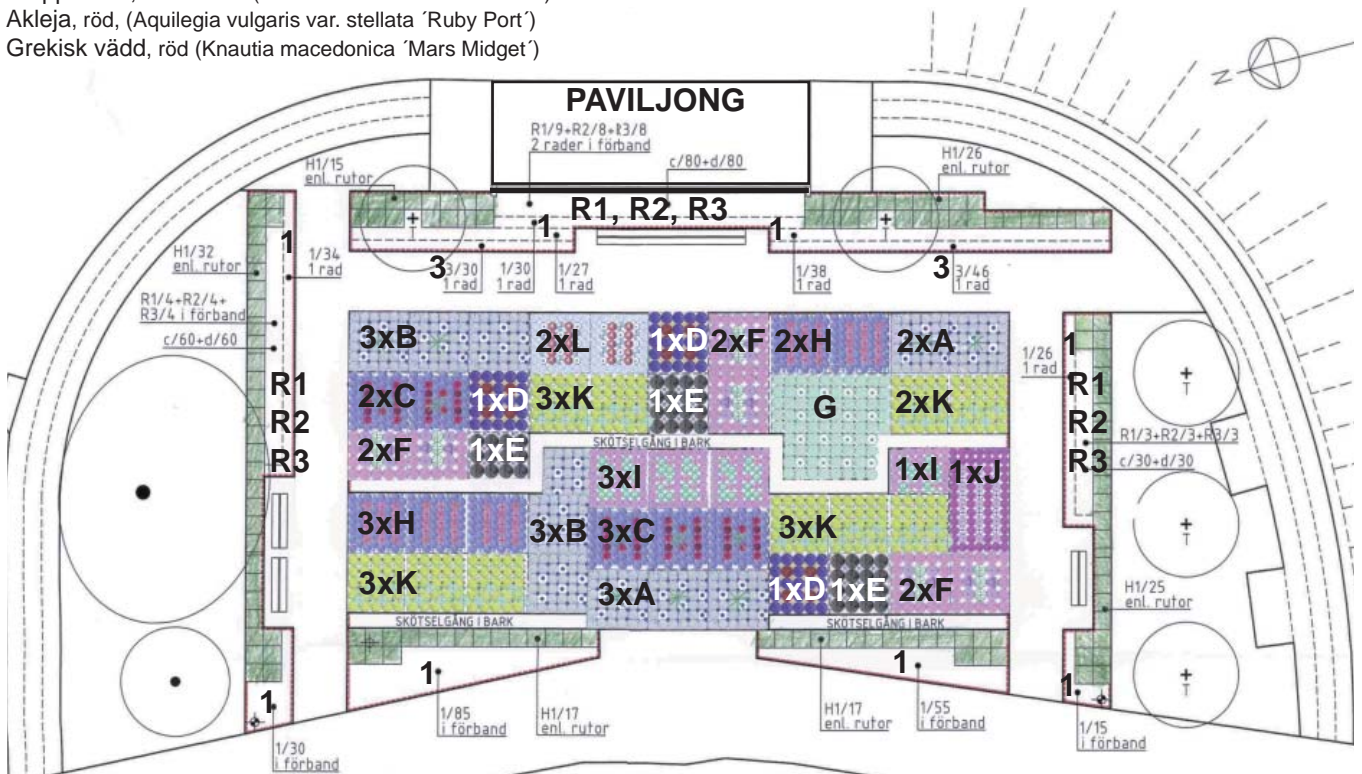
Gulvädd, (*Scabiosa columbaria* subsp. *ochroleuca*)  
 Strandiris, mörkblå, (*Iris sibirica* 'Ruffled Velvet')  
 Stäpprudbeckia, Mexicohatt, röd+gul (*Ratibida columnifera* f. *pulcherrima*)

### E

Höstsilverax, purpurfärgade blad, vitgul (*Actaea simplex* 'Brunette')  
 Violruta, vit, (*Thalictrum delavayi* 'Album')

### F

Rosenflockel, (*Eupatorium rugosum* 'Chocolate')  
 Oktoberaster, mörkviolett, (*Aster novae angliae* 'Purple Dome')  
 Oktoberaster, vit, (*Aster novae-angliae* 'Alba')  
 Bäcktistel, röd (*Cirsium rivulare* 'Atropurpureum')



### G

Blåtåtel, gräs (*Molinia caerulea* 'Dauerstrahl')  
 Höstanemon, vit (*Anemone x hybrida* 'Honorine Jobert')  
 Julros, vit, (*Helleborus niger*)  
 Jättestäppilja, vit, (*Eremurus robustus* 'Joanna')

### H

Stäppsalia, mörkviolett, (*Salvia nemorosa* 'Caradonna')  
 Stjärnflocka, mörkröd, (*Astrantia major* 'Claret')  
 Stjärnflocka, mörkröd, (*Astrantia major* 'Hadspen Blood')  
 Purpurklätt, vit, (*Lychnis coronaria* 'Alba')

### I

Stäppsalia, rosa, (*Salvia nemorosa* 'Rose Queen')  
 Kransveronika, vit (*Veronicastrum virginicum* 'Album')  
 Purpurklätt, rosa, (*Lychnis coronaria* 'Mese')

**R1** Ros Papi Delbard, orange, aprikos, gul

**R2** Ros Compte de Champagne, mörk, ljus gul

**R3** Ros Winchester Cathedral, Vit och rosa

Rosplantering omges av gräs **NR 1** Glansälvväxing, (*Sesleria nitida*)

### J

Purpurklätt, rosa, (*Lychnis coronaria* 'Mese')  
 Stjärnflocka, rosa, (*Astrantia major* 'Roma')  
 Gilenia/ Trebladsspira (*Gillenia trifoliata*)

### K

Hakonegräs, (*Hakonechloa macra*)  
 Luktpion, vit (*Paeonia lactiflora* 'Immaculee')  
 Hängpimpinell, vit (*Sanguisorba tenuifolia* 'Alba')  
 Allium, lök, vit (*Allium* 'Mount Everest')  
 Camassia, lökväxt, gräddvit (*Camassia leichtlinii* 'Semiplena')

### L

Malört, vit (*Artemisia ludoviciana* 'Silver Queen')  
 Stjärnflocka, vit (*Astrantia major* subsp. *involutrata* 'Shaggy')  
 Stjärnflocka, storblommig, vit (*Astrantia major* 'White Giant')  
 Törel, mörkt bladverk, gulgröna blmr. (*Euphorbia* 'Blackbird')

Gången utmed muren kantas av **Nr 3**, blåa och vita  
 Violer, (*Viola cornuta*). De japanska körsbärsträden är  
*Prunus Serrulata* 'Shirotae'.

Övriga Lökväxter: Vita och svarta tulpaner, vita påsk-  
 liljor och pingsliljor