



Kalmar kommun

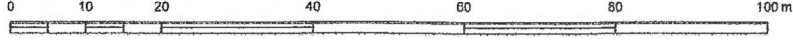
Utdrag över

DANERUM 5:1

i Kalmar kommun

Upprättad på samhällsbyggnadskontoret/
verksamhet stadsingenjör 2024-01-30

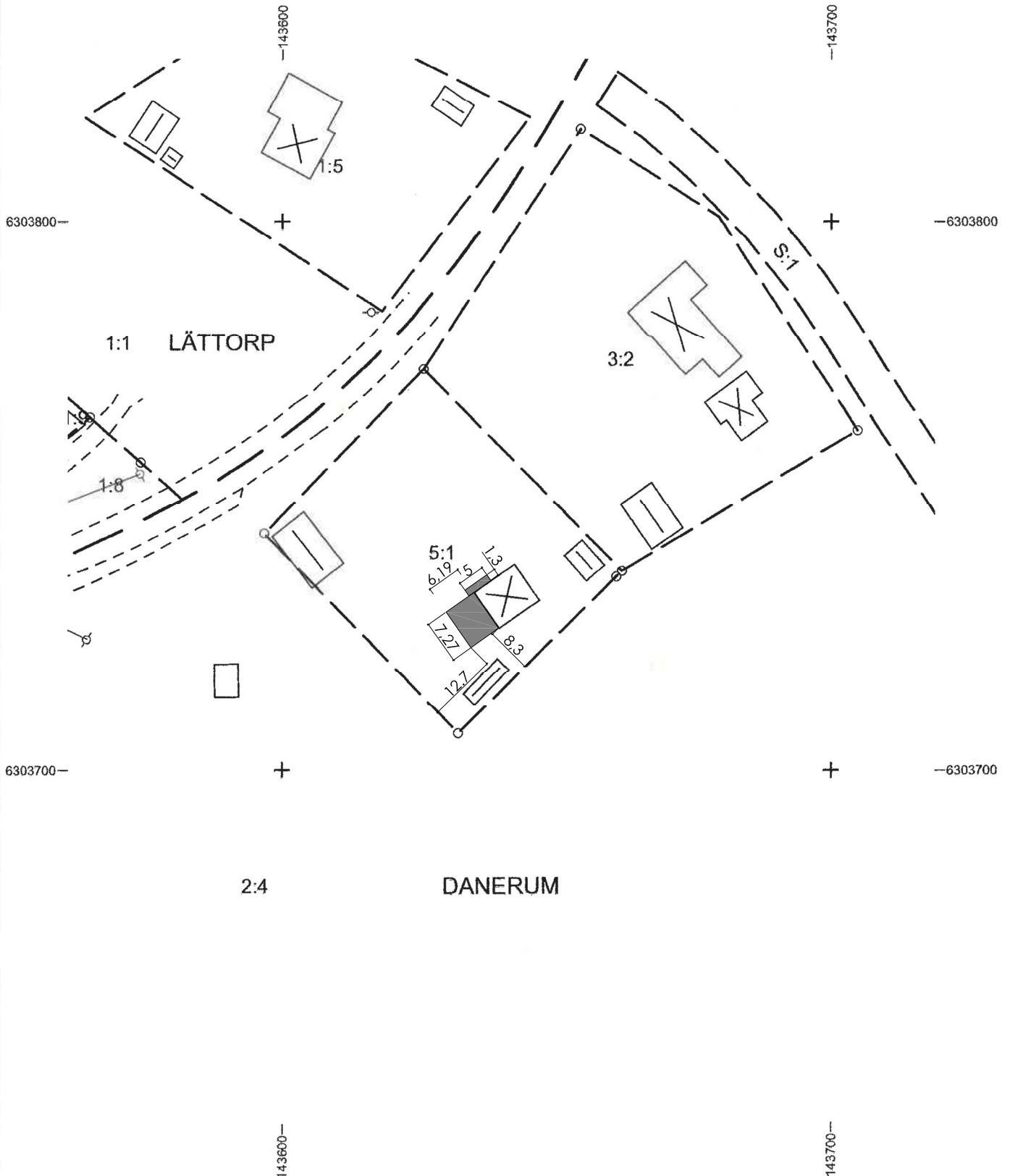
Skala: 1:1000 Format för utskrift: A4

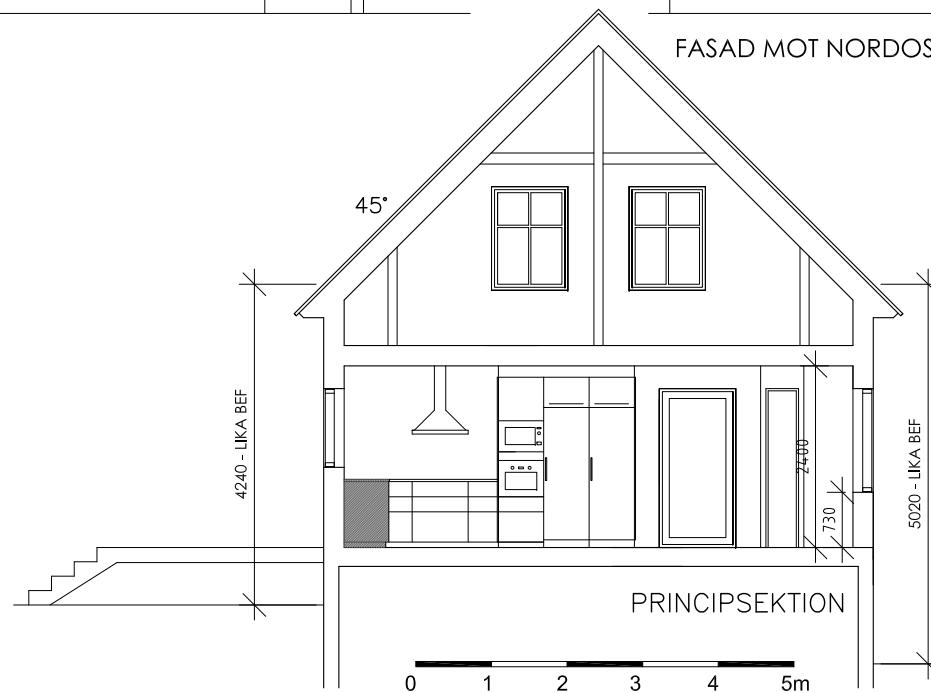
**OBS!**

EJ KONTROLLERAD PÅ MARKEN.

Fastighetsgränser i kartan är översiktliga och saknar rättsverkan, jämför beslut i lantmäterihandlingar och fastighetsrättslig karta. Mindre avvikelser från byggnaders och andra objekts exakta läge kan förekomma då inmätning på marken ej skett.

EVENTUELLA LEDNINGAR REDOVISAS EJ.

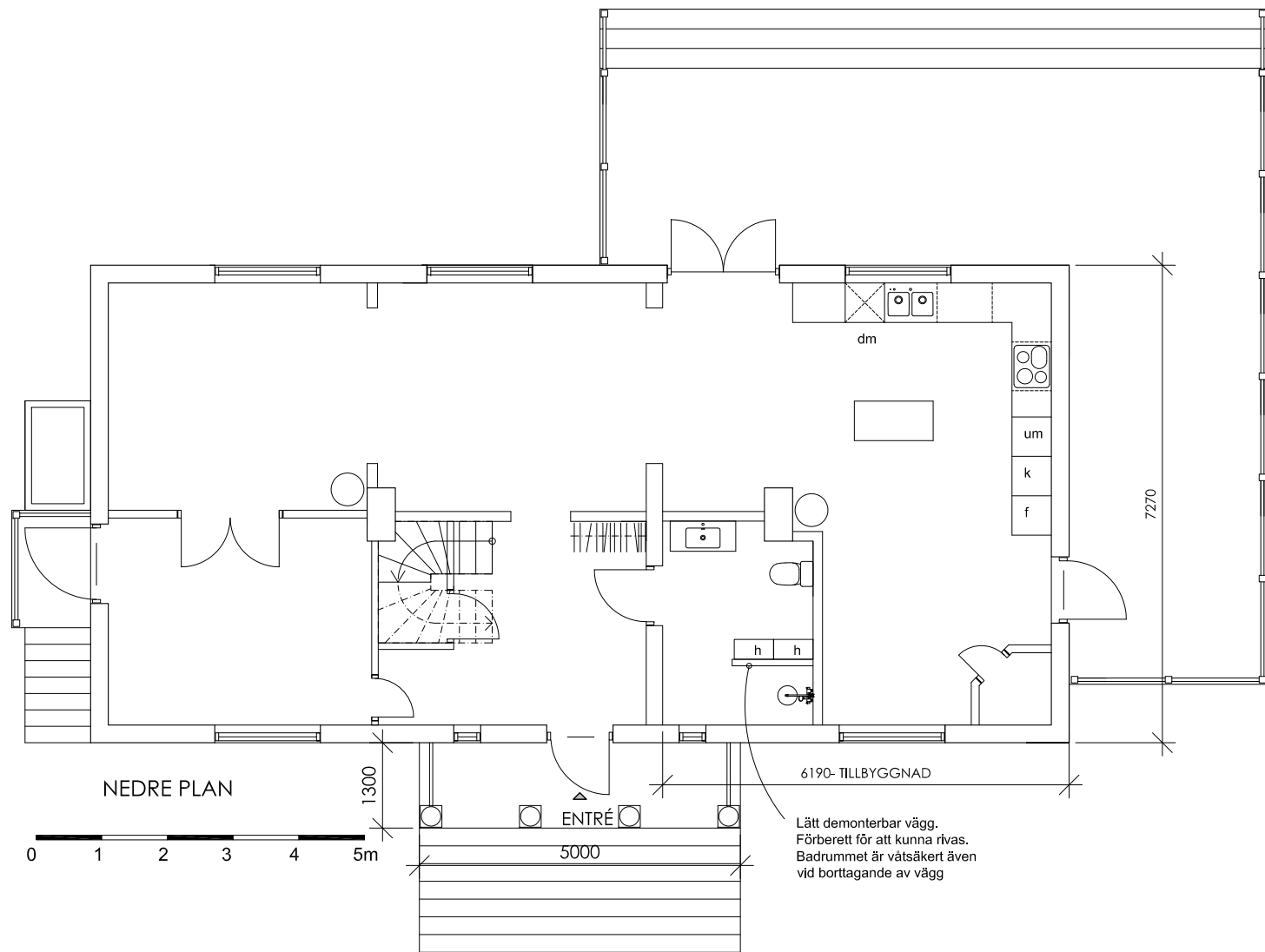
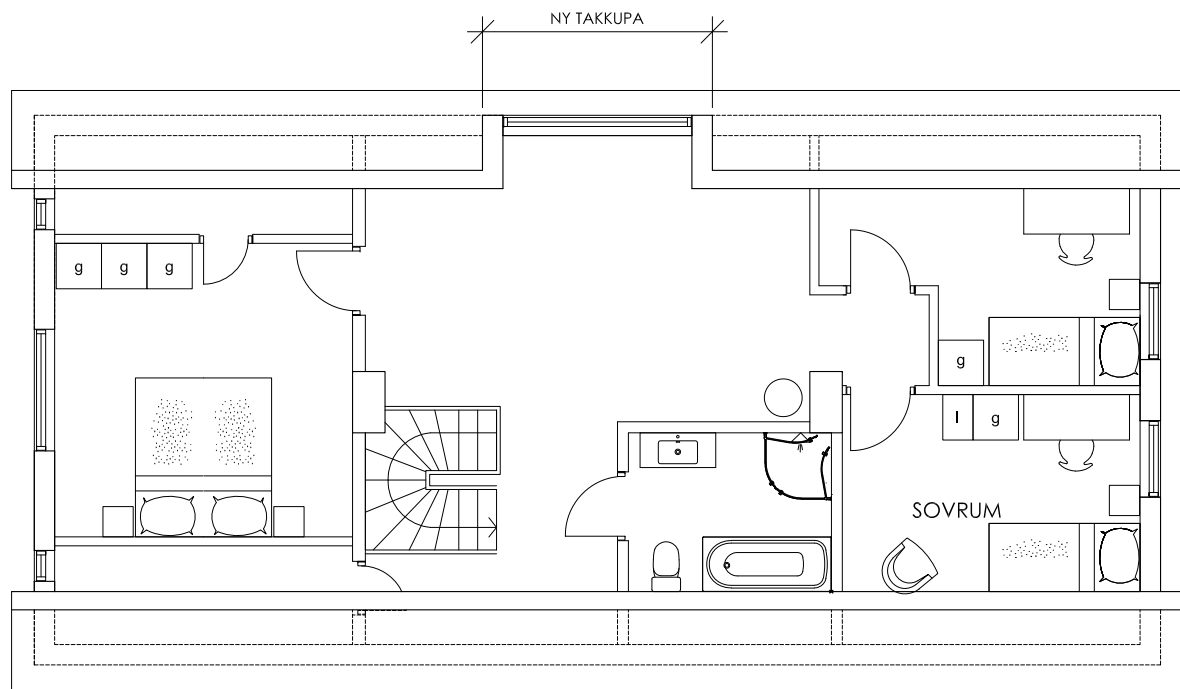




DANERUM 5:1 KALMAR KOMMUN

TILLBYGGNAD AV 1-FAMILJSHUS
BYGGLOVHANDLING - FASADER OCH SEKTION
SKALA 1:100 (A3) 2024.03.18, rev 24.04.30

Arkitekt Anneli Samuelsson
arkitektur & inredning
Kom snart igen 7, 329 31 Kalmar
070-2233175 anneli@arkitektsamuelsson.se



DANERUM 5:1
KALMAR KOMMUN

TILLBYGGNAD AV 1-FAMILJSHUS
BYGGLOVHANDLING - PLANER
SKALA 1:100 (A3)

2024.03.18, rev 24.04.30