



Kalmar kommun

# Utdrag över NEJLIKAN 12

i Kalmar kommun

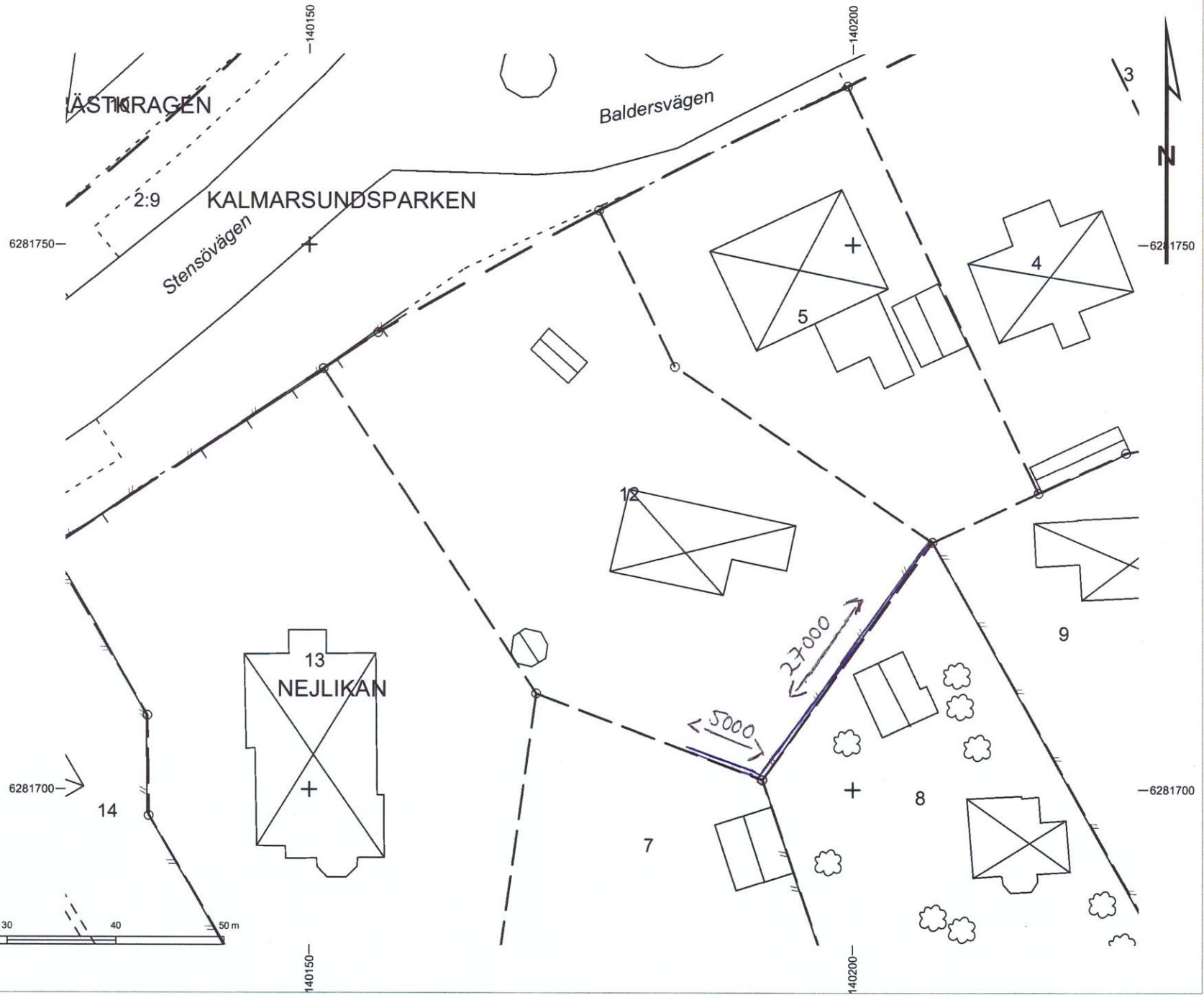
Upprättad på samhällsbyggnadskontoret/  
verksamhet stadsingenjör 2024-04-02

**OBS!**  
EJ KONTROLLERAD PÅ MARKEN.

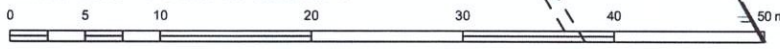
Fastighetsgränser i kartan är översiktliga och saknar  
rättsverkan, jämför beslut i lantmäterihandlingar och  
fastighetsrättslig karta. Mindre avvikelser från  
byggnaders och andra objekts exakta läge kan  
förekomma då inmätning på marken ej skett.

EVENTUELLA LEDNINGAR REDOVISAS EJ.

— = På tomtgräns



Skala: 1:500 Format för utskrift: A4



2024-05-14

## Komplettering plank

Nedanstående beskrivning tillsammans med bilden beskriver plankets utformning, mått och kulör.

### Mått:

Maxhöjd - höjd till toppen av stolphatten: 180 cm

Höjd till toppen av de stående ribborna: 165 cm

Höjderna är från marknivå.

### Konstruktion:

Stolpar 95 x 95 i impregnerat virke gjuts på plats i gropar som grävts ner till en stabil marknivå, ca 90 cm djup. Totalt är det 17 stolpar som står med 170 cm mellanrum (CC). Mellan 0,5 till 0,75 (beroende på variationen på de grävda hålen) används för att gjuta fast vardera stolpe. Mängden är nödvändig och tillräcklig för att uppnå tillräcklig stabilitet och kunna tåla vindlast och tjäle och säkerställer att planket inte slår sig.

Mått på tvärliggande ribbor är: 22x95 mm och 3 stycken används, såsom bilden visar.

Mått på stående ribbor är 22x45 mm.

Mellanrummet mellan de stående ribborna är 2 cm.

Kulör: Vit, halvblank.

